

## Pridobitev izpita

Potrdilo o poznavanju pravil letenja z brezpilotnimi zrakoplovi je obvezno za vse kategorije letenja. Za pridobitev potrdila o poznavanju pravil mora posameznik opraviti izpit. Pri letenju v kategoriji A in B lahko operater namesto opravljanja izpita poda izjavo o poznavanju pravil.

Več o pridobivanju izpita si preberi na

[www.caa.si](http://www.caa.si).

## Zavarovanje drona

Zavarovanje je zahtevano za drone, ki so težji 20 kg. Operater drona mora skleniti zavarovanje v skladu s predpisom, ki ureja obvezna zavarovanja v prometu. Za več informacij povprašaj pri svoji zavarovalnici.



## Letalski modeli

**Letenje z letalskim modelom z namenom športa ali rekreacije je dovoljeno na področjih razreda I. in II.**

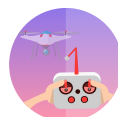
Za izvajanje letalske dejavnosti se ne šteje, če se dejavnost opravlja za lastne nekomercialne namene z letalskim modelom operativne mase do 25 kilogramov po omejitvah, ki veljajo za letalske modele.

## Ključna Pravila



### LETI VARNO

Z dronom lahko letiš le, če s tem nikogar ne ogrožaš nikogar in ne motiš varnosti v zračnem prometu ali javnega reda in miru.



### SAMO Z ENIM DRONOM

Istočasno lahko upravljaš le en dron.



### PAZI, LETALIŠČE

Letenje z dronom ni dovoljeno znotraj radija 5 km od referenčne točke v coni letališča, izven pa le do višine 50 m.



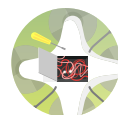
### VEDNO PRED OČMI

Dron mora biti vedno v tvojem vidnem polju in je od tebe lahko oddaljen največ 500 metrov.



### LETI PODNEVI

Letenje z dronom je dovoljeno le podnevi. Za nočno letenje potrebuješ posebno dovoljenje Agencije.



### PREVERI STANJE DRONA

Pred vzletom se moraš prepričati, da je tvoj dron v brezhibnem stanju, in da deluje pravilno.



### NA PRAVI VIŠINI

Z dronom lahko letiš do največ 150 metrov nad tlemi izven kontroliranega zračnega prostora.



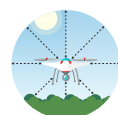
### DRON NIMA PREDNOSTI

Drugi zrakoplovi splošnega letalstva imajo vedno prednost. V primeru srečanja moraš takoj pričeti z manevri izogibanja.



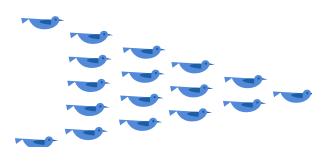
### NAČRTUJ LET

Pred letom se prepričaj, da so meteorološke in druge razmere primerne za varen let.



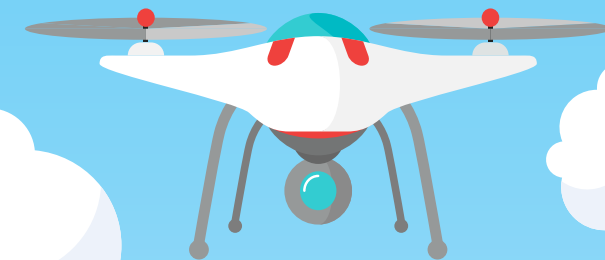
### VARNA RAZDALJA

Med letom je varna razdalja 30 metrov od oseb, živali, objektov, vozil, plovil, daljnovodov... Od večje skupine ljudi (12 oseb ali več) moraš biti vedno oddaljen najmanj 150 metrov.



**UPOŠTEVAJ PRAVILA GLEDE PRIDRUŽENEGA OPAZOVALCA.**

# DRON



# BONTON

Tudi ti si lahko mojster za krila, če poznaš vsa pravila.

Natisni priročno brošuro z navodili in jo imej s seboj, kadar boš letel s svojim brezpilotnim zrakoplovom.

[www.dronbonton.si](http://www.dronbonton.si)



## O uredbi

S 13. avgustom 2016 je v veljavo stopila Uredba o sistemih brezpilotnih zrakoplovov, ki določa splošne tehnične in operativne pogoje za varno uporabo brezpilotnih zrakoplovov, sistema brezpilotnih zrakoplovov in letalskih modelov. Uredba določa tudi pogoje za osebe, ki brezpilotne zrakoplove upravljajo. Uredba velja za sisteme brezpilotnih zrakoplovov, do teže 150 kg in letijo v Republiki Sloveniji, njeno izvajanje nadzira Agencija za civilno letalstvo Republike Slovenije (v nadaljevanju Agencija).

Ta brošura nudi hiter pregled nad določili uredbe, za več podrobnosti pa obišči spletno stran [www.dronbonton.si](http://www.dronbonton.si).

## Klasifikacija dronov in področij letenja

	RAZRED 5 DO VKLJUČNO 5 KG	RAZRED 25 NAD 5 KG DO VKLJUČNO 25 KG	RAZRED 150 NAD 25 KG DO VKLJUČNO 150 KG
I PODROČJE BREZ OBJEKTOV IN LJUDI	A	A	B
II PODROČJE S POMOŽNIMI OBJEKTI, NI LJUDI	A	B	C
III PODROČJE S PRETEŽNO STANOVANJSKIMI IN POSLOVNIMI OBJEKTI	B	C	D
IIII PODROČJE OŽJIH URBANIH CON (SREDIŠČA MEST, NASELJA IN KRAJI)	C	D	D

**Pravila letenja in dovoljenja, ki jih potrebuješ, so odvisna od teže tvojega drona in področja, kjer želiš leteti.**

## Za varno letenje v kategoriji potrebuješ:

### A:

- Letalski priročnik ali navodila proizvajalca.
- Izjava ali potrdilo o poznavanju pravil, ki ga izda Agencija (Priloga 2).
- Dokazilo o sposobnosti in usposobljenosti za upravljanje sistema ter tehničnih zahtevah (Priloga 4).
- Potrdilo Agencije o prejemu izjave za izvajanje letalske dejavnosti z brezpilotnimi zrakoplovi (na podlagi izpolnjenega obrazca iz Priloge 2).

### B:

- Letalski priročnik ali navodila proizvajalca.
- Izjava ali potrdilo o poznavanju pravil, ki ga izda Agencija (Priloga 2).
- Dokazilo o sposobnosti in usposobljenosti za upravljanje sistema ter tehničnih zahtevah (Priloga 4).
- Potrdilo Agencije o prejemu izjave za izvajanje letalske dejavnosti z brezpilotnimi zrakoplovi (na podlagi izpolnjenega obrazca iz Priloge 2).

### C:

- Izdelan operativni priročnik.
- Letalski priročnik ali navodila proizvajalca.
- Potrdilo o opravljenem izpitu poznavanja pravil, ki ga izda Agencija.
- Dokazilo o sposobnosti in usposobljenosti za upravljanje sistema

ter tehničnih zahtevah (Priloga 4).

- Potrdilo Agencije o prejemu izjave za izvajanje letalske dejavnosti z brezpilotnimi zrakoplovi (na podlagi izpolnjenega obrazca iz Priloge 2).

### D:

- Obrazec »Izjava za izvajanje letalskih dejavnosti s sistemi brezpilotnih zrakoplovov«.
- Izdelan operativni priročnik.
- Dovoljenje, ki ga izda Agencija.
- Letalski priročnik ali navodila proizvajalca.
- Potrdilo o opravljenem izpitu poznavanja pravil, ki ga izda Agencija.
- Dokazilo o sposobnosti in usposobljenosti za upravljanje sistema ter tehničnih zahtevah (Priloga 4).

### Težji od 5 kg: NEGORLJIVA IDENTIFIKACIJSKA PLOŠČICA

- Pritrdi jo operater oz. lastnik sam.
- Je ustrezne velikosti in trajno pritrjena.
- Vsebuje identifikacijsko oznako in navedbo operaterja oz. lastnika letalskega modela, naslov in kontaktne podatke operaterja oz. lastnika ter operativno maso zrakoplova.

### Letenje v kategorijah A, B in C: IDENTIFIKACIJSKA OZNAKA

Določita operater in lastnik zrakoplova, vendar se identifikacija ne sme začeti z veliko črko D.

### Letenje v kategoriji D: IDENTIFIKACIJSKA OZNAKA

Dodeli jo Agencija.

## Identifikacijske oznake

Brepilotni zrakoplovi in letalski modeli, težji od 500 g, morajo imeti pritrjeno identifikacijsko oznako. Zahteve za identifikacijo se razlikujejo glede na težo in namen letenja:

### Težji od 500 g: IDENTIFIKACIJSKA NALEPKA

- Pritrdi jo operater oz. lastnik sam.
- Je ustrezne velikosti in trajno pritrjena.
- Vsebuje identifikacijsko oznako in navedbo operaterja oz. lastnika letalskega modela, naslov in kontaktne podatke operaterja oz. lastnika ter operativno maso zrakoplova.

